



CALIDAD **ART**
MODELO **327**



CAZADORA

REFERENCIA

ART327

COLORES

Blanco

COLOURS

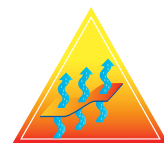
White

TALLAS

P - M - G - E

SIZES

P - M - G - E



COMPOSICIÓN TEJIDOS

Composición tejido exterior: 35% PU, 65% PA
Composición forro: 55% PE, 45% Poliolefina

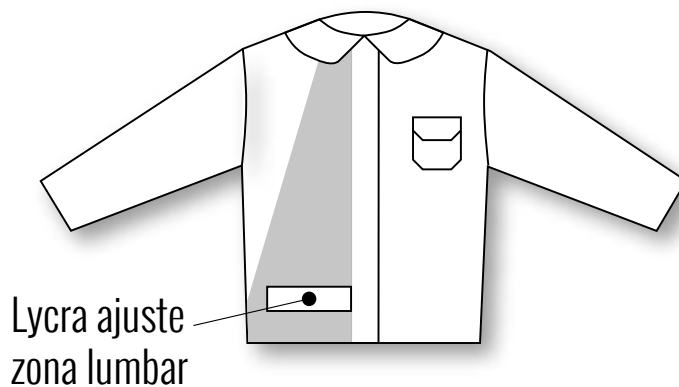
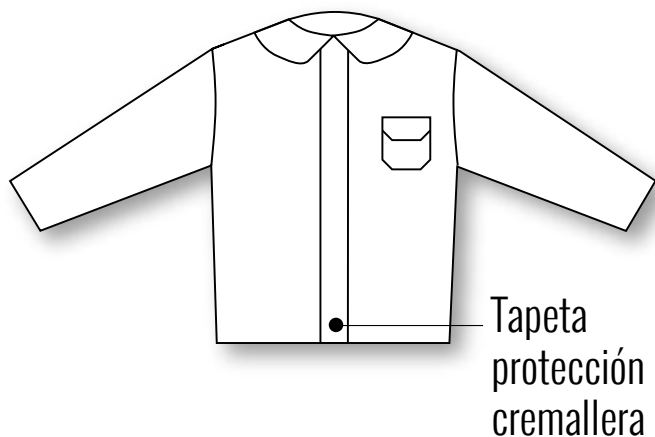
COMPONENTES

Cremallera vista: 1 cremallera espiral
Puños elástico lana
Cintura elástico lana
Velcro cierre vista: 4 puntos cinta velcro 25 mm ancho
Velcro bolsillo: cinta velcro 25 mm ancho
Velcro trabilla: cinta velcro 25 mm ancho
Cinta selladora de costuras

DESCRIPCIÓN

Este E.P.I. se corresponde a una chaqueta acolchada tipo cazadora con cierre de cremallera, que está protegida mediante una tapeta con fijación por puntos de velcro. Tiene un bolsillo de plastón, situado a la altura del pecho con tapeta con fijación por velcro. El cuello es ajustable mediante trabilla con el mismo tipo de fijación. En el interior y a la altura de la cintura, una banda de material de punto elástico impide la pérdida de calor corporal. Las mangas están rematadas con puños interiores de tipo "cortavientos", también de material de punto elástico.

ART327



COLORES DISPONIBLES: Blanco

TALLAS DISPONIBLES: P, M, G, E

NORMATIVA:

Esta prenda cumple con lo dispuesto en la DIRECTIVA 89/686, EN-ISO 136882013, UNE-EN 14058:2004 y UNE-EN 343:2004 para dicho E.P.I.